

REVOLUTION

OLIEVERF SCHILDEREN ZONDER
OPLOSMIDDELEN

**Kunstenaars
aan het woord**

**Een toekomst
zonder
oplosmiddelen**

Alle kleuren

**Veelgestelde
vragen**

**Herkomst van
pigmenten**





THE REVOLUTION
STARTS HERE

HALLO KUNSTENAARS

INTRODUCTIE

Hallo kunstenaar,
We leven steeds bewuster. Het milieu en onze gezondheid zijn belangrijker dan ooit. Dat vinden we bij Royal Talens ook, maar we vinden ook dat kwaliteit daar niet voor onder mag doen.

Met dit idee is Cobra olieverf ontwikkeld: een professionele olieverf met dezelfde kleuren, fijnheid van pigment en viscositeit als je gewend bent, maar dan zonder schadelijke oplosmiddelen. Je werkplek kan nu vrij zijn van oplosmiddelen als terpentijn, want het enige dat je nodig hebt om Cobra te verdunnen is water! Ook je penselen zijn uit te wassen met alleen water en zeep. Dit maakt Cobra niet alleen gezonder, maar ook makkelijker in gebruik!

Hoe werkt dat dan? Dat gaan we je uitgebreid uitleggen in dit magazine. Je leest hierin ook hoe andere kunstenaars Cobra ervaren en waarom het atelier van het Rijksmuseum ervoor kiest om uitsluitend met Cobra te werken. Daarnaast lees je hoe en waarom Cobra is ontwikkeld door het lab van Royal Talens.

Verder vind je informatie over het kleurenassortiment, de achtergrond van bepaalde pigmenten, alles over cadmiumkleuren en welke alternatieven er zijn en nog veel meer tips en tricks.

Kortom: alles wat je wilt weten over de nieuwe generatie olieverf.

**Het is tijd voor een revOILutie!
Doe je mee?**



INHOUDSOPGAVE

10 VERHALEN OVER OORSPRONG KLEURENNAMEN EN PIGMENTEN

- Indischgeel: Een nooit opgehelderd mysterie
- Magenta: Een kleur met een bloedig verleden
- Karmijn: Schilderen met luizenbloed
- Ultramarijn: 'Het blauwe goud'

18 CADMIUMKLEUREN VS. DE ALTERNATIEVEN

Cadmiumkleuren zijn felle, intense en zeer dekkende kleuren. Ze zijn al honderden jaren onmisbaar op het palet van elke kunstenaar. Mocht je liever niet met cadmiumkleuren willen werken, dan hebben we ook heel goede alternatieven.

23 COBRA IS ONZE NAAM

De nieuwe generatie olieverf

26 NARD KWAST

Nederlandse kunstenaar.
Bekend van het tv-programma
in het Rembrandtjaar

34 IN HET LAB

Interview met Daphne van Mansom,
Manager Productdevelopment
Royal Talens

38 KLEURENKAART

52 FILM 'THE PEASANTS'

Voor de productie van de film
zal meer dan 1.300 liter Cobra
olieverf worden gebruikt.

72 VEELGESTELDE VRAGEN



"MET TROTS
BIJDRAGEN AAN EEN
TOEKOMST ZONDER
OPLOSMIDDELEN."



“ COBRA OLIEVERF HEEFT MIJN
SCHILDERLEVEN NIET ALLEEN MAKKELIJKER
GEMAAKT, MAAR OOK VROLIJKER EN
GEZONDER. OF IK NU IN HET ATELIER ZIT,
IN HET BUITENLAND OF 'EN PLEIN AIR'
SCHILDER, IK GEBRUIK DE NATUURLIJKE
OPLOSMIDDELVRIJE OLIEVERF VAN
COBRA VOOR PROFESSIONELE EN
HELDERE ARCHIEFWERKEN. NU BEN
IK MEER BEZIG MET SCHILDEREN EN
MINDER MET SCHOONMAKEN, EN
DRAAG IK EEN STEENTJE BIJ AAN
DE MILIEUBESCHERMING.

”

Lori McNee, Amerika
@lorimcneeartist

LORI
McNee





INDISCHGEEL: EEN NOOIT OPGEHELDERD MYSTERIE

Van Indischgeel werd lange tijd gedacht dat het gewonnen werd uit de urine van Indiase koeien. In de Noordoostelijke deelstaat Bihar zouden die enkel met jonge bladeren van de mangoboom worden gevoed. Dit kleurde de urine heldergeel. En nog steeds is het raadsel omtrent de oorsprong van het prachtige goudgele pigment niet opgelost.

MAGENTA: EEN KLEUR MET EEN BLOEDIG VERLEDEN

Als één van de primaire kleuren, is Magenta niet meer weg te denken uit de schilderkunst. De kleurstof werd langs chemische weg in 1856 ontwikkeld en dankt haar naam aan de bloedige veldslag bij het Italiaanse Magenta. Door de slechte lichtechtheid van de kleurstof wordt de rozerode kleur tegenwoordig gemaakt op basis van het pigment Quinacridone.



KARMIJN: SCHILDEREN MET LUIZENBLOED

Karmijn wordt al meer dan tweeduizend jaar verwerkt in textiel en cosmetica. Vanaf de 18e eeuw doet de aan luizen onttrokken kleurstof in verlake vorm zijn intrede in de schilderkunst. De kleur stond echter bekend om zijn slechte lichtechtheid. Tegenwoordig wordt het karakteristieke donkerrood dan ook gemaakt met een stabiel, synthetisch pigment.

VERHALEN OVER OORSPRONG KLEURENNAMEN EN PIGMENTEN

ULTRAMARIJN: 'HET BLAUWE GOUD'

Een kleur die al sinds de vroege middeleeuwen tot de verbeelding spreekt, is Ultramarijn. Het intense blauw met een uitmuntende lichtechtheid is inmiddels niet meer weg te denken van het basispalet. Maar tot 1828 was alleen de natuurlijke variant voorhanden. Een dure aangelegenheid, temeer de prijs van dit pigment hoger lag dan die van puur goud.



COBRATWIPS

VOOR MEER INFORMATIE EN TIPS & TRICKS, GA JE NAAR

<https://www.royaltalens.com/en/inspiration/tips-techniques/>

1 Wat is Cobra?



2 In welke kwaliteiten is Cobra verkrijgbaar?



8 Cobra Schilderpasta



10 Penselen schoonmaken



3 Waarin verschilt Cobra van traditionele olieverf?



4 Opbouw Cobra olieverfschilderij



12 Basispalet Cobra



11 Hoe start ik met Cobra?



5 Vernissen



13 Wat is Impasto-schilderen?



6 Kan je Cobra verf combineren met traditionele olieverf?



7 Hoe gebruik je Cobra Mediums?



14 Wat is glaceren?



15 Wat is alla prima?



16 Cobra versus Acryl







“ IK WERK GRAAG
MET COBRA, WANT
HIERMEE KAN IK DE
SCHADELIJKE TERPENTINE
EN TERPENTIJN UIT MIJN
SCHILDERSGEREEEDSCHAP
EN -ATELIER BANNEN. ”

Anouk Bijsterbosch, Nederland

📷 [anoukbijsterbosch](https://www.instagram.com/anoukbijsterbosch)



CADMIUMKLEUREN VS. DE ALTERNATIEVEN



Cadmiumkleuren zijn felle, intense en zeer dekkende kleuren. Ze zijn al honderden jaren onmisbaar op het palet van elke kunstenaar.

Cadmiumkleuren hebben pigmenten die zijn gebaseerd op het chemische element cadmium. Cadmiumpigmenten zijn zeer stabiele en kunstmatige samenstellingen. De exacte samenstelling is afhankelijk van de kleur. Cadmiumgeel is bijvoorbeeld een samenstelling van cadmium, zink en sulfer, terwijl Cadmiumrood

cadmium, sulfer en selenium bevat.

Hoewel cadmiummetaal oorspronkelijk een schadelijk zwaar metaal is, zijn cadmiumpigmenten over het algemeen onschadelijk. Dit komt door de lage oplosbaarheid in water en de verdunde zuren, wat de opname van cadmium in het menselijk lichaam aanzienlijk terugdringt. Daarom zijn cadmiumpigmenten niet geclassificeerd in overeenstemming met de toepasselijke EU-regelgeving. Er bestaat echter geen internationale/

uniforme wettelijke regelgeving met betrekking tot de gezondheidsclassificatie en -labeling van deze kleuren en deze kan daarom per land of zelfs per regio verschillen.

In verband met de aanwezigheid van dergelijke zware metalen in de verf, kan gezegd worden dat de gezondheid van de gebruikers en de bescherming van het milieu altijd de hoogste prioriteit moeten krijgen. Voor Royal Talens betekent dit dat we enkel cadmiumpigmenten

gebruiken die aan de meest strikte voorwaarden voldoen met betrekking tot gezondheid en milieu. Daarnaast besteden we in onze informatieverstrekking bijvoorbeeld aandacht aan het correct verwerken van verfafval en het schoonmaken van materialen zoals penselen. Mocht je liever niet met cadmiumkleuren willen werken, dan hebben we ook heel goede alternatieven! Op pagina 38 van dit magazine hebben we de alternatieven aangegeven. Deze kleuren wijken zo min mogelijk af van de cadmiumkleur.

OIL PAINT PAPER

NIEUW

Cobra olieverfpapier is speciaal ontwikkeld voor de kunstenaar die bewust en in vrijheid overal wil kunnen schilderen zonder oplosmiddelen, voor een gezonde omgeving. Papier is makkelijker mee te nemen en is goedkoper dan een doek, dus ideaal als je meerdere opzetten wil maken. Wil je schilderen met olieverf op papier, dan heb je speciaal geprepareerd papier nodig. Door een speciale externe verlijming op het papier wordt oliedoorslag voorkomen, de olie komt dus

niet door het papier heen. Dit olieverf papier is zuurvrij waardoor het werk gegarandeerd jarenlang in goede staat blijft. Dit product is gemaakt van materiaal afkomstig uit goed beheerde, FSC®-gecertificeerde bossen en andere gecontroleerde bronnen. Cobra olieverf papier is gemaakt met energie die wordt ontleend aan water, waterkracht.

Cobra. De nieuwe generatie olieverf



Oil paper
Olieverfpapier
Papier à l'huile
Ölmalpapier
Papel para óleo
Carta per colori a olio

A3
11.7" x 16.5"

10
Sheets

300
g/m² | 140 LBS

1

Een van de eerste soorten verf was ook watervermengbaar. Dit was temperaverf, op basis van eidooier.

2

Cobra heeft zijn oranje kleur te danken aan zijn Nederlandse roots: In 1949 kreeg Talens een onderscheiding van koningin Wilhelmina (sindsdien Royal Talens), en omdat de achternaam van de Nederlandse koninklijke familie 'van Oranje' is, is oranje de kleur van Nederland!

3

Deze trots is ook een knipoog naar de Koninklijke familie.

5

Op veel kunstacademies is het verboden om met oplosmiddelen te werken. Cobra is dus de perfecte oplossing!

4

Alle kleuren van Cobra hebben de hoogste lichtechtheidsgraad, aangegeven met +++, wat betekent dat de kleuren bij museumomstandigheden minimaal 100 jaar lang onveranderd blijven.

7

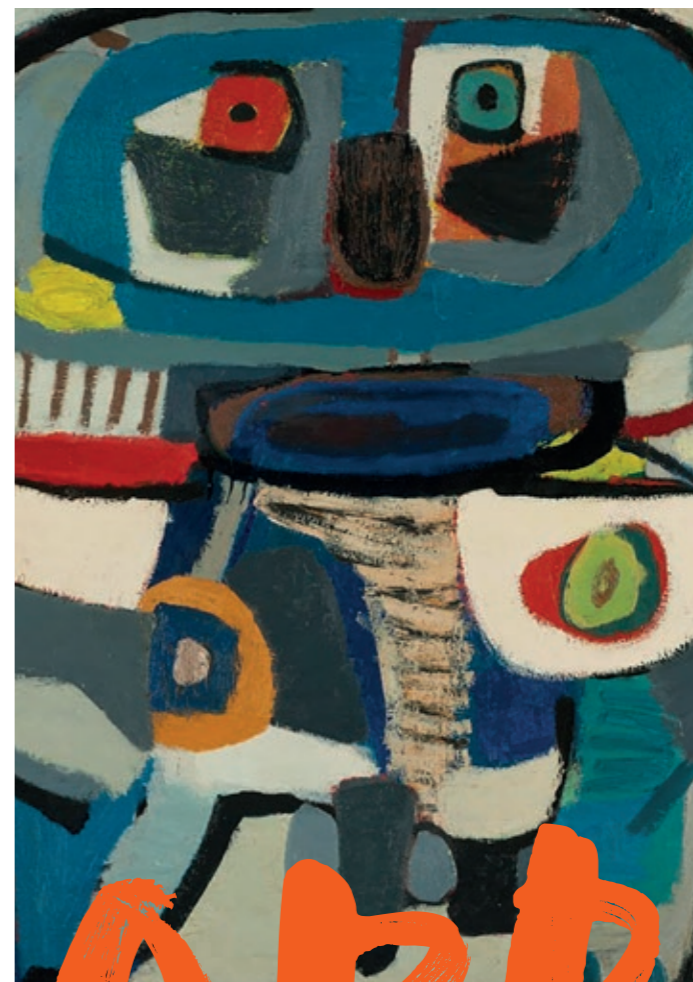
Daarnaast is er het Cobra schildermedium sneldrogend (nr.093) waardoor de verf een stuk sneller droogt.

6

Er is een heel fijne en aromatische Cobra zeep waarmee je je penselen gemakkelijk kunt uitspoelen.

8

De naam CoBrA komt van de naoorlogse kunstbeweging CoBrA, genoemd naar de steden **K**openhagen, **B**russel en **A**msterdam.



COBRA IS ONZE NAAM

Cobra olieverf is genoemd naar de revolutionaire naoorlogse kunstbeweging **CoBrA**, die in 1948 werd opgericht. Deze beweging werd genoemd naar de steden waar de schrijvers en kunstenaars vandaan kwamen: **K**openhagen, **B**russel en **A**msterdam.

Hun doel was te breken met de vooroorlogse gebruiken en de schilderkunst te veranderen door terug te gaan naar de basis: intuïtief schilderen als een kind, kleurrijk, zonder regels en volkomen vrij! Ze waren innoverend en vonden de kunst opnieuw uit.

Cobra olieverf is genoemd naar deze revolutionaire kunstbeweging omdat deze verf ook innoverend is en de schilderkunst met olieverf opnieuw uitvindt door oplosmiddelen overbodig te maken. Cobra olieverf is kleurrijk en biedt je de vrijheid om overal te schilderen.

Cobra. De nieuwe generatie olieverf.



“ IK HAD VAN TEVOREN
MISSCHIEN VERWACHT DAT HET
EEN MINDERE VERSIE OLIEVERF
ZOU ZIJN, MAAR HET WERKT
EIGENLIJK PRECIES HETZELFDE.
DE PIGMENTEN ZIJN OOK NOG
EENS HEEL ERG FEL EN HELDER.
DUS HET IS ECHT
WEL TOP SPUL! ”

Jonat Deelstra, Nederland
@jonatdeelstra

Bekend van het tv-programma
Project Rembrandt

NARD KWAST

KUNSTENAAR, Nederland

📷 nardkwast.paintings

Volgens een populair tv-programma in het Rembrandtjaar was hij een van de meest getalenteerde amateurkunstschilders van Nederland. Inmiddels heeft Nard Kwast met succes zijn beroep gemaakt van schilderen in de stijl van oude meesters.

“MAAR OM EERLIJK
TE ZIJN, IK MERK
EIGENLIJK TOTAAL
GEEN VERSCHIL MET
TRADITIONELE OLIEVERF.”

De passie voor tekenen en schilderen zat er al vroeg in, vertelt Nard (47). “Op school zat ik vaak meer te tekenen dan op te letten. Mijn tekeningen en cartoons kwamen op de voorpagina van de schoolkrant. Later illustreerde ik folders en maakte wenskaarten en illustraties. Toen ik een jaar of twintig was ontdekte ik de klassieke meesters uit de 17e, 18e en 19e eeuw. Hun werk had zo’n impact op me dat ik nog maar één ding wilde: ook zo schilderen, met dezelfde ambachtelijke technieken. In de jaren 1990 begon ik aan de Vrije Tekenacademie, maar die was voor mij teveel gericht op moderne kunst.”

Oude meesters naschilderen

Rond zijn 23e nam Nard privélessen in 17e-eeuwse schildertechnieken. Nard: “Die lessen vulde ik aan met veel zelfstudie en schilderijen analyseren. Vooral de manier waarop het werk van oude meesters precies in elkaar zit, de hele techniek, intrigeert me enorm. Door een schilderij tot in de kleinste details te bestuderen ontwikkel je jezelf pas echt goed. Zo begon ik veel bekende meesterwerken heel perfectionistisch na te schilderen. Ik

zie een reproductie als een studie. Hoe zit iets in elkaar, hoe laat je een bepaald effect ontstaan? Je ontwikkelt heel snel technieken en nieuwe vaardigheden. Ik verslind trouwens nog steeds boeken over schilderkunst en zelf verf maken.”

Tweede in bekend tv-programma

Tot voor kort had Nard een baan als ambtenaar, maar die heeft hij definitief vaarwel gezegd. “Het was nu of nooit”, zegt Nard. “Als je mijn leven als een boek bekijkt, dan was het veel minder spannend geworden als ik het kantoorleven had voortgezet.” Het besluit fulltime te gaan schilderen begon met Nard’s deelname aan een populair tv-programma in het Rembrandtjaar 2019, waarbij de beste amateurkunstschilders van Nederland het tegen elkaar opnamen. Nard: “Door mijn succesvolle deelname gingen er heel veel deuren voor me open. Voor het oog van de tv-camera’s werken was vooral in het begin spannend, maar daar kwam ik overheen. En dat ik tweede werd gaf mijn zelfvertrouwen een boost. Ik werd steeds meer overtuigd dat ik vol voor een carrière als kunstschilder wilde gaan.

"Nard Kwast over Cobra

Als er iemand is met verstand van technieken en materialen is het Nard. Hij is inmiddels ook enthousiast over Cobra watervermengbare olieverf. Nard: "Ik wist al dat er zoiets bestond, maar tijdens een workshop in het Royal Talens Experience Centre maakte ik voor het eerst kennis met de kwaliteiten van Cobra. Ik moest wel even wennen aan de combinatie van olieverf met water. Maar om eerlijk te zijn, ik merk eigenlijk totaal geen verschil met traditionele olieverf. Ook de opvallend krachtige kleurenrijkdom was een aangename verrassing. De verf heeft een hele fijne textuur, niet te dik, precies goed. Ik krijg ook van anderen positieve reacties op Cobra. De deelnemers aan mijn workshop werken er graag mee."

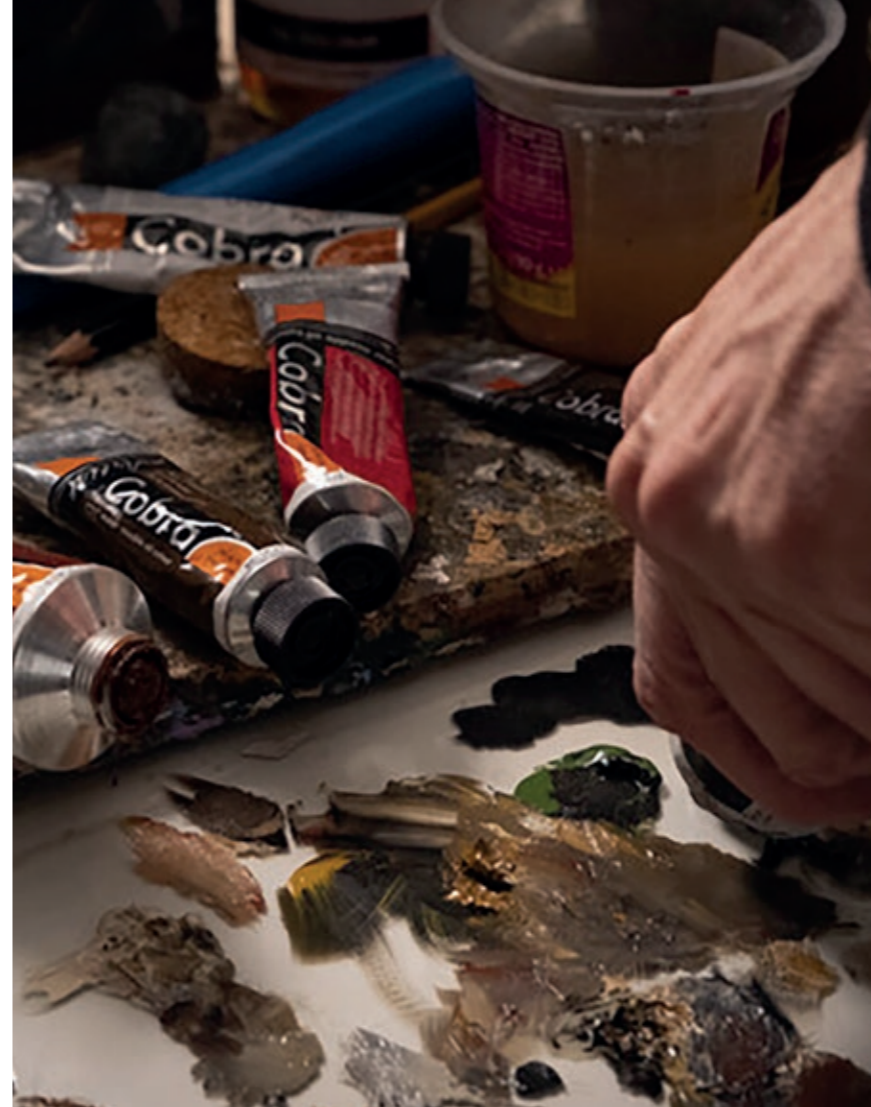
Zonder oplosmiddelen

De nieuwe generatie Cobra is een verfsoort die de schitterende resultaten oplevert die je alleen met olieverf kunt bereiken, maar dan zonder chemische oplosmiddelen als terpentijn. "Een heel prettig idee," vindt Nard: "Je staat natuurlijk vaak langdurig in je atelier. 's Zomers kun

je de ramen nog openzetten, maar in de winter is dat iets minder praktisch. Ook als je met groepen mensen werkt, waarbij veel verf wordt gebruikt, is het fijn dat er geen grote hoeveelheden oplosmiddelen vrijkomen. Dan hoef ik me geen zorgen te maken dat mensen gezondheidsklachten krijgen door oplosmiddelen."

"Iedereen kan schilderen"

Nard geeft inmiddels steeds meer een persoonlijke touch aan zijn schilderkunst. Hij maakt ook werk in opdracht, gebaseerd op zijn liefde voor de oude meesters. In Nards' Apeldoornse atelier zijn verbluffende Rembrandt reproducties te bewonderen en te koop. Voor iedereen die ambachtelijke schildertechnieken onder de knie wil krijgen heeft Nard een boodschap: "Ik geloof dat iedereen kan schilderen. Als je denkt dat je het leuk vindt, probeer het dan gewoon. Mij lukten ook heel veel dingen niet, zeker niet toen ik nog maar kort een palet in mijn handen had. Schilderen is een kwestie van proberen, van doen. Toewijding is heel belangrijk om beter te worden. Die toewijding breng ik graag op anderen over."



VOORAL DE HELE
TECHNIEK VAN DE OUDE
MEESTERS INTRIGEERT
ME ENORM.

ZARINA

Situmorang



“ IK WERD METEEN VERLIEFD OP COBRASCHILDERINGEN. IK STOND ERVAN TE KIJKEN HOE SNEL IK ER DAGELIJKS GEBRUIK VAN MAAKTE. IK WERK VANUIT HUIS EN MIJN APPARTEMENT IS KLEIN. IK WORD RUSTIG EN BLIJ VAN DE GEUR VAN OLIEVERF EN MEDIUMS. MAAR ANDERE MENSEN BINNEN HET GEZIN (ZONDER NAAR MIJN MAN TE WIJZEN) ZIJN HIER NIET EVEN ENTHOUSIAST OVER. SOMS KAN HET ZELFS TE VEEL WORDEN VOOR IEMAND DIE DOL IS OP DEZE GEUR, DUS HET IS HEEL FIJN OM GEUREN TE KUNNEN VERMINDEREN.

WAT IK VERRASSEND VOND AAN COBRAVERF IS DAT HET MIJ MEER VRIJHEID GAF. OP DE EEN OF ANDERE MANIER VIND IK HET MAKKELIJKER OM MET TRANSPARANTIE TE SPELEN EN DE VERF TE LATEN VLOEIEN ALS IK WATER GEBRUIK. EN UITERAARD IS HET ZOVEEL MAKKELIJKER OM SCHILDERPENSELEN SCHOON TE MAKEN! EEN GENOT DAT IK ALWEER BIJNA VERGETEN WAS.

Zarina Situmorang, Rusland
@zarinasant





Interview

In het laboratorium



Hoofdkantoor Royal Talens ▲

Daphne van Mansom Manager Productontwikkeling Royal Talens

"Kunstenaars willen creatief zijn zonder enige beperking en zijn zich steeds meer bewust van hun gezondheid en het milieu. Daarom is onze visie om een oplossing te bieden om het gebruik van schadelijke stoffen zoveel mogelijk terug te dringen binnen onze markt."

Waarom is Cobra ontwikkeld?

In de jaren 1990 kwam het idee om een olieverf te ontwikkelen die verdunbaar zou moeten zijn met water. De karakteristieke eigenschappen van olieverf moesten behouden worden. En het voordeel is dat de schadelijke oplosmiddelen tijdens en na het schilderen niet meer nodig zijn. Beter voor gezondheid en milieu.

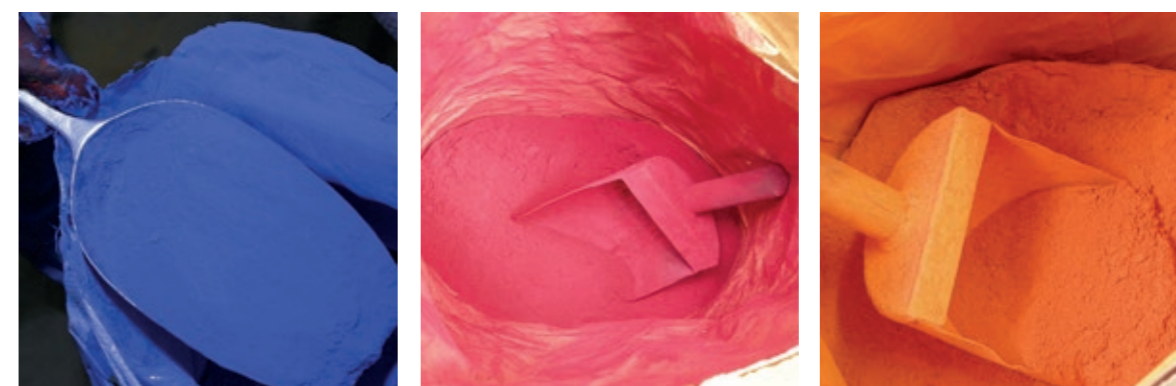
Hoe verliep de ontwikkeling van deze nieuwe verf?

Het is een proces geweest van vallen en opstaan. De technologie stond niet stil en

doet dat nog altijd niet. Als laboratoriumtechnici volgen we alle internationale ontwikkelingen van grondstoffen op de voet. Door de jaren heen zijn er steeds weer verbeteringen doorgevoerd, waardoor we nu kunnen zeggen dat Cobra inderdaad dé ideale verf is met alle positieve en hoogkwalitatieve eigenschappen van een traditionele olieverf. We blijven de nieuwste ontwikkelingen volgen en de volgende ontwikkelingen voor het Cobra assortiment zitten alweer in de pen!

Hoe komt het dat je deze olieverf met water kan mengen?

De belangrijkste bestanddelen van olieverf zijn pigment en drogende olie. De olie in Cobra is gemodificeerd, waardoor het met water kan worden gemengd. Net als bij mayonaise, waar



het eigeel ervoor zorgt dat olie en water kunnen worden gemengd. Het eigeel is de emulgator in mayonaise. Ook bij de oude schildertechniek Ei Tempera werkte dat zo. Het is dus minder vreemd dan dat het lijkt.

Is Cobra vergelijkbaar met traditionele olieverf?

Cobra heeft alle eigenschappen van traditionele olieverf. Qua reologie, viscositeit, droogtijd, kleursterkte, lichtechtheid en glansgraad. Voor de duidelijkheid: er zit géén water in Cobra & géén oplosmiddel in traditionele olieverf. Het grote verschil is dat je met Cobra met water kunt werken en je materialen met water en zeep kunt schoonmaken.

Waarom is voor de naam Cobra gekozen?

De CoBrA beweging sluit 1 op 1 aan bij Cobra. Deze beweging heeft na de oorlog voor een revolutie gezorgd in de kunstwereld. Zij schilderden

met olieverf, maar op een totaal vernieuwende manier: intuïtief, kleurrijk en zonder regels. Cobra olieverf zorgt ook voor een verandering in de kunstwereld; schilderen met olieverf, maar zonder schadelijke oplosmiddelen, zodat ook op kunstacademies, in klaslokalen en binnen met olieverf kan blijven worden geschilderd. Met Cobra olieverf willen we een nieuwe beweging in gang zetten in de traditionele schilderkunst maar met behoud van het eindresultaat.

Wat is de toekomstvisie van het lab van Cobra?

We blijven alle technische ontwikkelingen van grondstoffen nauw op de voet volgen. We onderzoeken elke mogelijkheid tot het nog verder innoveren en verbeteren van bestaande producten uit het Cobra concept. Uiteindelijk is onze visie om een oplossing te bieden om het gebruik van schadelijke stoffen zoveel mogelijk terug te dringen binnen onze markt.





STUDY VS ARTIST

ORANJE DOP

ZWARTE DOP

GOEDE KWALITEIT

DE BESTE KWALITEIT

VOLDOENDE
GEPIGMENTEERD

ZEER HOGE
PIGMENTATIEGRAAD

40 KLEUREN IN 40 ML

70 KLEUREN IN 40 ML

24 KLEUREN IN 200 ML

30 KLEUREN IN 150 ML

1 PRIJSREEKS, DE MEER
BETAALBARE OPTIE

4 PRIJSREEKSEN



KLEURKAART

 Zinkwit +++ PW7/PW4 104	 Titaniumwit +++ PW6/PW4 105	 Titaanbuff +++ PW7/PY42/PBk9 291	 Cadmiumgeel citroen +++ PY35 207	 Permanent citroengeel +++ PY184 254	 Cadmiumrood D +++ PR108 306	 Karmijn +++ PR176 318	 Kraplak +++ PR264 389	 Primairmagenta +++ PV19 369	 Perzischroze +++ PW7/PR202 330	 Phtalgroen +++ PG7 675	 Permanentgroen D +++ PG7/PY154 619	 Sapgroen +++ PG7/PY110 623	 Olijfgroen +++ PG7/PY110/PR264 620	 Chroomoxydgroen +++ PG17 668
 Primaargeel +++ PY184/PY154 275	 Transparantgeel M +++ PY128 272	 Permanentgeel L +++ PY154 283	 Cadmiumgeel M +++ PY35 271	 Permanentgeel M +++ PY154 284	 Permanentroodviolet L +++ PR202/PW7 577	 Permanentroodviolet +++ PV23/PR122 567	 Violet +++ PW7/PR122/PV23 536	 Permanentblauwviolet +++ PV23/PR122 568	 Blauwviolet +++ PW7/PB29/PV23 548	 Gele oker +++ PY42 227	 Sienna naturel +++ PY42/PBk11 234	 Engelsrood +++ PR101 339	 Sienna gebrand +++ PR101 411	 Transparantoxydrood +++ PR101 378
 Indischgeel +++ PY110 244	 Napelsgeel L +++ PW7/PY154/PBk24 222	 Napelsgeel D +++ PW7/PY154/PBk24 223	 Permanentgeel D +++ PY154/PO43 285	 Cadmiumgeel D +++ PY35/PO20 210	 Grijsblauw +++ PW7/PB29/PBk9 562	 Ultramarijn +++ PB29 504	 Kobaltblauw +++ PB28 511	 Kobaltblauw (ultramijn) +++ PB29/PB15 512	 Koningsblauw +++ PW7/PB29 517	 Transparantoxydgeel +++ PY42 265	 Omber naturel +++ PY42/PBk11 408	 Omber gebrand +++ PR101/PBk11 409	 Van Dijkbruin +++ PR101/PBk11 403	 Paynesgrijs +++ PBk9/PB15/PV19 708
 Cadmiumoranje +++ PO20 211	 Permanentoranje +++ PY154/PO43 266	 Napelsgeel rood +++ PW7/PO43/PBk24 224	 Vermiljoen +++ PO43 311	 Cadmiumrood L +++ PR108 303	 Pruisichblauw +++ PB27 508	 Ceruleumblauw +++ PB35 534	 Ceruleumblauw (phtalo) +++ PB15/PW7 535	 Phtaloblaauw +++ PB15 570	 Primaircyan +++ PB15/PW7 572	 Ivoorzwart +++ PBk9 701	 Lampenzwart +++ PBk9/PB29 702	<p>De kleurkaart is als volgt opgebouwd:</p> <p>In het midden vind je de pure kleur. Links ervan is deze gemengd met voorzwart en rechts met titaanwit. Dit om aan te geven welke toon en intensiteit een de kleur heeft. De kleuren 104 zinkwit en 105 titaanwit is de rechter swatch gemengd met 504 ultramarijn. Bij de zwarte kleuren is er alleen gemengd met titaanwit.</p>		
 Pyrrerood L +++ PR254/PO43 340	 Transparantrood M +++ PR207 317	 Cadmiumrood M +++ PR108 314	 Pyrrerood +++ PR254 315	 Pyrrerood D +++ PR254/PR264 345	 Turkooisblauw +++ PW7/PB15/PG7 522	 Phtaloturkooisblauw +++ PB15/PG7 565	 Geelgroen +++ PG7/PY154 617	 Permanentgroen L +++ PG7/PY154 618	 Paul Veron. groen +++ PW7/PG7/PY154 615	<p>Betekenis bijschriften</p> <p>S Deze kleuren zijn ook verkrijgbaar in de kwaliteit Cobra Study. Cobra Study is lager in prijs dan de Cobra Artist, omdat er een reductie in pigment is gedaan. Cobra Study heeft geen prijsreeks. Sommige kleuren van Cobra Study hebben een andere opaciteit.</p> <p>Lichtechtheidsgraad</p> <p>+++ = 100+ jaar lichtechtheid onder museumomstandigheden (alle 70 kleuren) ++ = 25 - 100 jaar lichtechtheid onder museumomstandigheden + = 10 - 25 jaar lichtechtheid onder museumomstandigheden o = 0 - 10 jaar lichtechtheid onder museumomstandigheden De lichtechtheid van al deze kleuren is getest in overeenstemming met de ASTM-standaarden D4303.</p>				
										<p>Letter achter de kleurnaam: L = licht, M = middel, D = donker</p> <p>266 = kleurnummer 2 = prijsreeks (alleen Cobra Artist heeft prijsreeksen) PY154/PO43 = gebruikte pigmenten</p> <p>Opaciteit</p> <p>□ = transparant (13 kleuren) ◻ = halftransparant (7 kleuren) ◼ = halfdekkend (24 kleuren) ■ = dekkend (26 kleuren)</p>				

Een kleur kent vele verschijningen. Elke kleur heeft namelijk een boven- en een ondertoon. Vooral bij transparante kleuren is het erg belangrijk om te weten welke toon een pigment heeft. In een klodder verf zitten de pigmentdeeltjes dicht op elkaar, waardoor de kleur donker lijkt, maar pas als deze in een dunne laag wordt aangebracht of met wit wordt gemengd kun je de kleurtoon zien.

Een tint die bijvoorbeeld op het eerste oog donkerrood lijkt kan in een uitmenging met wit knalroze, of juist oranje van toon zijn. Omdat je verf niet kunt testen in de winkel, geven we je graag meer informatie over de kleurtoon met behulp van onze kleurkaarten.



IRMA DE BRUIJNE



VAN DE TEEKENSCHOOL VAN HET RIJKSMUSEUM, Nederland

 rijksmuseum

Omdat we elkaar online spreken zit Irma de Bruijne, Hoofd Ateliers van de Teekenschool van het Rijksmuseum, thuis in haar eigen atelier. Ze laat mij (via de camera) prachtig werk zien, dat met verf gemaakt is. Ze borduurt echter veel vaker op basis van een raster of oervorm, met hele kleine rijstkorrels of met plantaardige kleuren. Een aantal werken heeft zij samen met drie andere kunstenaars gemaakt tijdens een verblijf in India, waarvoor zij de oude Indiase techniek 'blockprinten' gebruikten. Hopelijk kan dit binnenkort weer, reizen...

Welke opleiding heb je gevolgd?

Ik ben afgestudeerd aan de kunstacademie ArtEZ in Arnhem op de afdeling Architectonische Vormgeving/Monumentaal. Ik maakte hele grote beelden die altijd groter werden dan ik zelf ben!

Na mijn studie heb ik heel veel verschillende dingen en opdrachten gedaan. Ik heb onder andere bij 'Wherelant' lesgegeven aan kinderen en volwassenen. Ook ben ik twee keer moeder geworden en verhuisd van Amsterdam naar de Beemster. Lekker in de natuur, met planten en bloemen. De natuur blijft voor mij altijd een belangrijk uitgangspunt.

Eyeopener in de Royal Talens verffabriek

In die tijd, zo'n 25 jaar geleden, ben ik voor het eerst bij Talens geweest. Ik heb er een tweedaagse cursus gevolgd en we mochten een kijkje nemen in de verffabriek. Ik was helemaal verkocht! Ik had verwacht dat ik lopende banden zou zien, wat ik ook geweldig vind, maar dat was helemaal niet zo. Ik zag hoe de verf werd gewreven, welke grondstoffen er allemaal werden gebruikt en de ontzettende hoeveelheid mensenwerk die erbij komt kijken. Als je dat ziet, dan begrijp je ook waarom verf zo kostbaar is en ga je beter begrijpen waarom deze verf zo goed is. Het was echt een eyeopener.



De Teekenschool van het Rijksmuseum

Tijdens mijn opleiding 'Didactische Bijscholing Beeldende Kunsten' ging ik stage lopen bij het Van Gogh Museum. Daar ben ik vervolgens 10 jaar gebleven! Ik werkte daarnaast ook als freelancer bij andere musea zoals het Stedelijk Museum. Toen een vriendin vroeg: "Is die baan bij de Teekenschool van het Rijksmuseum niet iets voor jou?" Toen bleek dat iedereen behalve ik al van deze baan had gehoord. Gelukkig werd ik aangenomen, want deze baan was op mijn lijf geschreven en ik vind het nog steeds geweldig! Het Rijksmuseum wilde meer educatie en dat werd echt groots en anders aangepakt.

De Teekenschool werkt altijd vanuit de

collectie van het Rijksmuseum en dat is zo'n waanzinnige collectie, daar raak je nooit op uitgekeken. Elk werk en elke kunstenaar heeft wel weer een andere techniek of iets anders wat leuk is om uit te pluizen en om iets mee te doen.

Eigenlijk doet Royal Talens dat ook, ze kijken wat je kunt met zowel oude als moderne technieken. Misschien dat Royal Talens mij daarom ook zo aanspreekt, omdat we op een bepaalde manier dezelfde oorsprong hebben. Want kunst maken begint bij het materiaal. Jullie maken het materiaal en wij hebben de kunst, en ik ben eigenlijk een soort intermediair.

Rijksmuseum ▼



"HET IS EEN MATERIAAL VAN NÚ. IN DEZE TIJD WAAR MILIEU EN GEZONDHEID HEEL BELANGRIJK ZIJN, HEBBEN WIJ ERVOOR GEKOZEN OM DEZE MODERNE OLIEVERF TE GEBRUIKEN."



Cobra olieverf in de Teekenschool

Tegenwoordig weten kunstenaars helemaal niet zo goed meer waar het materiaal van is gemaakt en wat de grondstoffen zijn: ze kopen gewoon een tube. Vroeger was het belangrijk dat de kunstenaar materiaalkennis had. Je moest weten hoe de verschillende materialen op elkaar reageren. We zijn die kennis eigenlijk een beetje verloren, maar aan de andere kant zijn mensen wel weer nieuwsgieriger. Ze willen onderzoeken hoe de materialen vroeger gebruikt werden om dit vervolgens na te doen. Dat merk ik in de Teekenschool. We laten studenten zien hoe de oude olieverftechniek werkt, maar wij gebruiken in de Teekenschool alleen Cobra watervermengbare olieverf.

Wij hebben voor Cobra gekozen om verschillende redenen:

- Cobra olieverf bevat geen schadelijke oplosmiddelen. Dat is veel beter voor ieders gezondheid, vooral omdat er met veel mensen in een ruimte wordt gewerkt en sommige mensen misschien allergisch zijn voor de oplosmiddelen als terpentijn.
- Het is heel leuk als je kunt zien wat het effect is, dat het gewoon écht goede olieverf is en dat je prachtige resultaten krijgt. Het is gewoon een fantastisch product.
- Het is een materiaal van nú. In deze tijd waar milieu en gezondheid heel belangrijk zijn, hebben wij ervoor gekozen om deze moderne olieverf te gebruiken.

Ik dacht hierbij niet alleen aan mijzelf of aan het Rijksmuseum. Ik denk veel verder dan dat, want ik denk dat dit de olieverf van de toekomst is. We gaan met de tijd mee!

MARU

Godàs



“ IK BEN ERG ENTHOUSIAST OVER DE GLANS EN DE MOGELIJKHEDEN DIE OLIEVERF BIEDT. IK MOEST ERMEE STOPPEN IN VERBAND MET BEPAALDE INTOLERANTIES VOOR TERPENTIJN, MAAR DANKZIJ DE GEURLOZE FORMULE VAN COBRA KAN IK WEER MET OLIEVERF AAN DE SLAG.



Maru Godàs, Spanje
@marugodas





“ EEN NIEUWE
HANDGESCHILDERDE
ANIMATIEFILM
'THE PEASANTS' ”

FILM

'THE PEASANTS'

'Loving Vincent' was de eerste handgeschilderde animatiefilm over het leven van Vincent van Gogh die de harten van fans over de hele wereld veroverde, meerdere awards won en genomineerd werd voor een Oscar!

BreakThru Films startte met een nieuwe productie: 'The Peasants'. Voor de productie van de film zal meer dan 1.300 liter Cobra olieverf worden gebruikt.

Dankzij Cobra hebben de ongeveer 70 schilders die werden ingehuurd voor het maken van de schilderijen voor 'The Peasants' de schilderijen kunnen maken en de materialen kunnen schoonmaken zonder gebruik te hoeven maken van terpentijn of terpentine, wat bijdraagt aan het milieu en de gezondheid van de kunstenaars. Volgens BreakThru Films heeft de artists' quality olieverf een bijzonder hoge pigmentering, waardoor de kleuren op de gebruikte doeken voor de film ontzettend puur en verzadigd zijn.

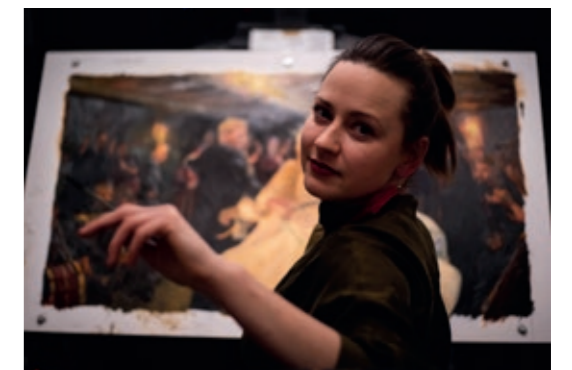
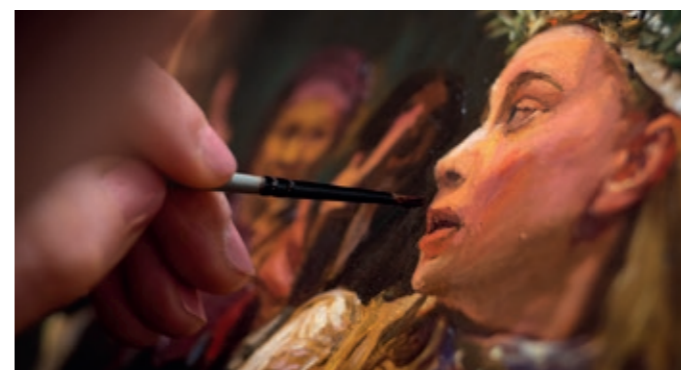
Over de film

'The Peasants' is gebaseerd op het Nobel-prijswinnende boek van Władysław Stanisław Reymont en geregisseerd door Dorota Kobiela. De film vertelt het tragische verhaal van een boerenmeisje genaamd Jagna dat verliefd is op een man genaamd Antek, maar wordt gedwongen te trouwen met zijn veel oudere, rijkere vader: een boer genaamd Boryna. Mettertijd wordt Jagna slachtoffer van haat en jaloezie onder de dorpingen en is ze gedwongen te vechten voor haar onafhankelijkheid. Dit prachtige geïllustreerde verhaal speelt zich af op het Poolse platteland en geeft een beeld van de veranderende seizoenen, de zware landarbeid en de traditionele lokale feestdagen.

De training van de kunstenaars begon in maart 2021, waarna ze begonnen met de schilderijen voor de film. 'The Peasants' gaat eind 2022 in première.

Ontdek meer over het team, hun verhaal en het atelier op de website:

www.thepeasantsmovie.com.





Chulinya Remmelzwaal

KUNSTDOCENT, Nederland
AFGESTUDEERD AAN DE KUNSTACADEMIE
@ chunlinya

Werken met Cobra is echt super fijn! Ik werk het liefst met heel felle kleuren en wat meer structuur in mijn werk. Met Cobra olieverf zijn de kleuren duidelijk te zien en blijft de structuur behouden nadat de verf is opgedroogd. Dat is het grote verschil tussen acrylverf en olieverf.

Ik zou niet weten waarom ik níet met Cobra olieverf zou schilderen. Het is precies hetzelfde als traditionele olieverf. Het is minder schadelijk, want je gebruikt water om er mee te mengen en om het schoon te maken in plaats van terpentine.



BEKIJK DE VIDEO!



Marc Sylla

STUDENT, Nederland
KUNSTACADEMIE, 2E JAAR
@ bysylla

Op de kunstacademie mag je niet meer met traditionele olieverf schilderen vanwege de terpentine. Cobra is hiervoor een oplossing, want zo kunnen we wel met onze traditie doorgaan. Het is eigenlijk 'the way to do it'; de oude meesters werkten daar ook mee en ik wil proberen om daar naar op te leven. Olieverf blijft intact, krimpt niet en zakt niet in. De penseelstreken zijn beter zichtbaar en simpelweg stukken mooier.

Ik heb eerder met olieverf gewerkt, alleen ik vond het een beetje een gedoe met die terpentine, dus ik probeerde het te vermijden. Maar nu met Cobra is het wel makkelijk, omdat je gewoon je kwast met water kan schoonmaken. Dat is wel fijn.



BEKIJK DE VIDEO!

BEKIJK DE VIDEO!



Jonat Deelstra

KUNSTENAAR, Nederland
MAAKT VOORNAMELIJK FIGURATIEF WERK
MET MAATSCHAPPELIJKE THEMA'S
@ jonatdeelstra

Normaal schilder ik met traditionele olieverf, maar daardoor ben je altijd omgeven door terpentine. Hiervan gaat je atelier ontzettend stinken, krijg je hoofdpijn en na er een dag mee gewerkt te hebben, kwam ik er ook achter dat ik er verschrikkelijk loom van werd.

En ik merkte dat ik daar heel veel last van kreeg mentaal en fysiek. Je merkt echt dat het slecht is voor je longen. Kortetermijngeheugen gaat eraan en als ik een hele dag in mijn atelier had gezeten zelfs met ramen open als ik op de fiets terig naar huis zat was ik helemaal vaag. Ik ben nog jong weet je wel, ik wou het niet te lang zo laten

doorgaan. Ik ben dus wel echt blij dat er een alternatief is. Cobra olieverf.

Ik ben echt er echt fan van. Het is heel erg fijn om lekker water te kunnen gebruiken, het werkt gewoon echt heel relaxed. Ik had van tevoren misschien verwacht dat het een mindere versie zou zijn, maar het werkt gewoon eigenlijk hetzelfde. De pigmenten zijn ook nog eens heel erg fel en crisp.

Dus het is echt wel top spul! Met Cobra kan je gewoon met olieverf werken zonder dat je anderen tot last bent.



Lenna van Ooijen

KUNSTENAAR, Nederland
EN WERKT IN EEN WINKEL VOOR
KUNSTENAARSBENODIGDHEDEN
@ lennelotje

Ik werk in een winkel en wanneer mensen graag met olieverf willen werken raad ik vaak watervermengbare olieverf aan, omdat het niet schadelijk is voor de gezondheid.

Ik heb het idee dat de Cobra verf het beste is en dat de kwaliteitscontrole blijvend is. Ik weet dat de verf waarmee ik werk meer dan 100 jaar goed blijft en dat het niet over 50 jaar van mijn doek afbladdert.



BEKIJK DE VIDEO!



Interview

JUSTIN VAN DEN BERG

SCHILDER VAN STILLEEVENS.

SYDNEY, AUSTRALIË

📷 justinvandenbergartist

Oorspronkelijk begon ik te schilderen met aquarelverf. Daarna heb ik verschillende jaren met acrylverf gewerkt. En daarna besloot ik dat ik olieverf wilde uitproberen, maar ik ontdekte dat ik allergisch was voor de oplosmiddelen die je nodig hebt bij olieverf. Toen kwam ik het merk Cobra tegen. Voor mij was Cobra het antwoord, omdat je geen oplosmiddelen nodig hebt en de penseelen met water schoongemaakt kunnen worden. Dus een ideale, prachtige combinatie van olie en oplosbaarheid in water.

Het mooie van schilderen met Cobra olieverf (nadat ik met acrylverf had gewerkt) is dat, wanneer ik een strek aanbreng met mijn penseel, die daar precies blijft zitten. Zo blijft de zuiverheid van mijn penseelstreken behouden. De kleuren vervagen niet tijdens het drogen. En ze worden ook niet donkerder als ze droog zijn. Ik vind dat ik met Cobra tegelijkertijd veel controle en vrijheid heb.



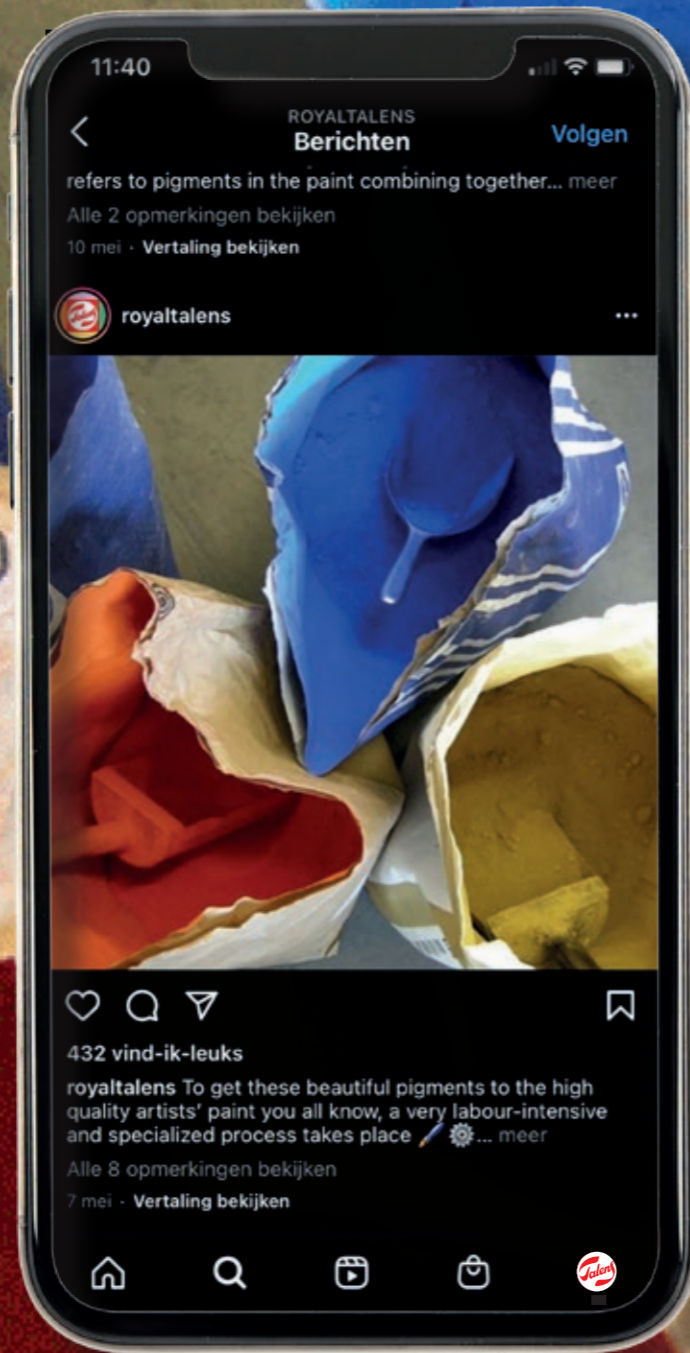
BEKIJK DE VIDEO!



"DE
PENSEELSTREEK
BLIJFT WAAR
IK HEM HEB
AANGEBRACHT"

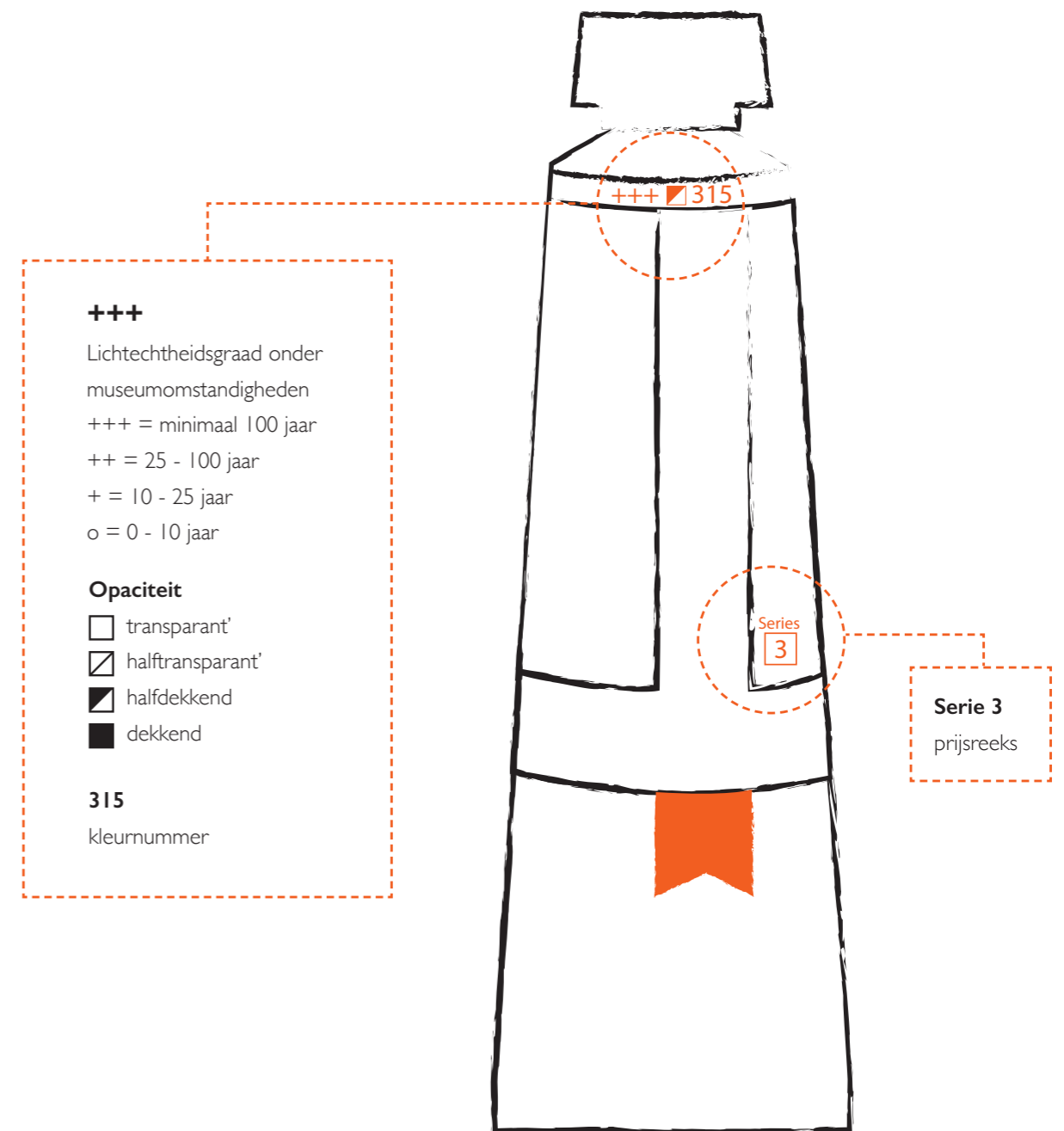


VOLG ONS OP INSTAGRAM!



#COBRAOILS
 #OILPAINTING #COBRAOILPAINT
 #JOINTHEREVOILUTION

BETEKENIS TUBESYMBOLLEN



Het Cobra Study assortiment bestaat uit 70 transparante, halftransparante, halfdekkende en dekkende kleuren. Allemaal hebben ze de hoogste graad van lichtechtheid (++++) en bij museumomstandigheden blijven ze minimaal 100 jaar onveranderd. In het assortiment bevinden zich 32 monogepigmenteerde kleuren. Ook zijn er tien kleuren op basis van zeer exclusieve pigmenten - zoals de cadmiums, kobalten, chroomoxiden - en een bijzonder transparantoxydrood of -geel.

“ IK WERK IN EEN WINKEL
EN WANNEER MENSEN
GRAAG MET OLIEVERF
WILLEN WERKEN RAAD IK
VAAK WATERVERMENGEBARE
OLIEVERF AAN, OMDAT
HET NIET SCHADELIJK IS
VOOR DE GEZONDHEID. ”

Lenna van Ooijen, Nederland
@lennelotje



JEFF OLSON



DIRECTEUR KUNSTONDERWIJS

ROYAL TALENS NOORD-AMERIKA

 jeffolsonart

Al vanaf de jaren '70 van de vorige eeuw wordt, ingegeven door een toenemend milieubewustzijn en groeiende kennis van de nadelige gezondheidseffecten van traditionele verf, gezocht naar alternatieven voor het gebruik van oplosmiddelen zoals terpentijn en terpentine bij het gebruik van olieverf.

Na tientallen jaren van experimenteren en debatteren, zijn met water mengbare oliën ontwikkeld als de belangrijkste oplossing voor kunstenaars die zich zorgen maken over de nadelige effecten van werken met olieverf. Hiermee zijn jaren van scepsis overwonnen en wordt liefhebbers van olieverf een geschikt alternatief geboden.

Veel van het werk dat de afgelopen jaren is uitgevoerd, komt samen in het succes van Cobra. Voorlichting is een belangrijke factor geweest bij het wegnemen van de vele mythes rond met watervermengbare oliën. Het begint allemaal met basiskennis van de chemie die erbij komt kijken, de

samenstelling en functie van olieverf. Dit inzicht heeft kunstenaars het vertrouwen gegeven in de algehele stabiliteit en werkingseigenschappen van deze geweldige olieverf. Deze voorlichting heeft kunstenaars waardevolle informatie over Cobra gegeven, zoals de mogelijkheid om Cobra gelijktijdig met traditionele olieverf te gebruiken, naast andere nuttige praktijken in het atelier.

**"ECHTE
OLIEVERF MET
EEN RIJKE,
BOTERACHTIGE
SUBSTANTIE"**

Getuigenissen van vooraanstaande kunstenaars hebben gezorgd voor een cultstatus onder liefhebbers die het succes van hun mentoren willen imiteren. Daarnaast is een toegewijde gemeenschap artiesten ontstaan die nu hun voordeel doen met de ongekende mogelijkheden van de producten uit het Cobra-assortiment. Lees er meer over in "Go solvent free with Lori McNee" op lorimcnee.com, of "Paint Healthy" met de Colorist of the South, Karen Weihs, op karenweihsart.com. Uiteindelijk is het overweldigende succes van deze revolutionaire verf geheel te danken aan de kwaliteit van het product zelf. Cobra is

een echte olieverf met een rijke, boterachtige consistentie en schitterende kleur. Daardoor en dankzij de eigenschappen en levendige resultaten die door schilders van elk niveau kunnen worden bereikt, is het uitgegroeid tot voorkeursproduct van kunstenaars in heel Noord-Amerika.

Cobra is het perfecte alternatief voor het gebruik van oplosmiddelen in olieverf, zonder de nadelige milieu- en gezondheidsaspecten van terpentine en terpentijn, maar met de schilderervaring die je van olieverf gewend bent.



**"COBRA IS HET PERFECTE
ALTERNATIEF VOOR HET
GEBRUIK VAN OPLOSMIDDELEN,
ZONDER NADELIGE MILIEU-
EN GEZONDHEIDSASPECTEN"**

“

IK GEBRUIK OLIEVERF VOOR SNELLE ALLA PRIMA-WERKEN. WANNEER IK IN MIJN ATELIER BEN EN IK PLOTS DE DRANG VOEL OM TE GAAN SCHILDEREN, IS COBRA HET SNELST EN GEMAKKELIJKST IN GEBRUIK. MET COBRA MEDIUM IS DE VERFMIX IDEAAL VOOR ZACHTE EN DUNNE PENSEELSTREKEN, EN MET DE COBRA PASTE ZIJN MEDIUM FILLINGS GEEN PROBLEEM. DAARNAAST BLIJFT HET DAGENLANG VERS OP HET PALET, WAARDOOR IK OP VERSCHILLENDE DAGEN EN SCHILDERMOMENTEN MET DEZELFDE VERF KAN BLIJVEN WERKEN. ANDERZIJDS KRIJG IK ALLES ZO SNEL SCHOON DAT IK KORTERE WERKTIJDEN HEB.

”

Alejandro Casanova Barberán, Spanje

📷 casanova_ale





DOE MEE MET
DE REVOLUTIE!



MIX &
CLEAN WITH
WATER

- ✓ **Oplosmiddelvrij schilderen met olieverf**
- ✓ **Gezonde omgeving**
- ✓ **Materiaal eenvoudig reinigen met water en zeep**
- ✓ **Olieverf van professionele kwaliteit**

COBRA

De nieuwe generatie olieverf

Door met trots bij te dragen aan een toekomst zonder oplosmiddelen. Door de luxe te bieden van materiaal dat eenvoudig te reinigen is met water en zeep. Geniet van de pracht van professionele olieverf. En de vrijheid om overal te kunnen werken.

- Cobra is verkrijgbaar in twee kwaliteitsniveaus: Cobra Artist en Cobra Study. In beide kwaliteiten worden dezelfde hoogwaardige pigmenten verwerkt. In Cobra Artist wordt meer pigment verwerkt en de pigmenten worden fijner gemalen tijdens het productieproces
- Cobra Artist is verkrijgbaar in 70 kleuren, allemaal met de hoogste graad van lichtechtheid (+++): minimaal 100 jaar lichtecht onder museumomstandigheden
- Gemaakt met de fijnste moderne pigmenten en hoogwaardige drogende oliën, voor prachtige kleuren met uitstekende kleurkracht, dankzij het hoge pigmentgehalte en de extra fijne vermaling
- Het assortiment biedt exclusieve pigmenten, zoals de cadmiums, kobalten en chroomoxiden, en ook cadmiumvrije alternatieven (permanentkleuren)
- Een aanvullende serie mediums en vernissen is beschikbaar, speciaal afgestemd op Cobra
- Cobra olieverf laat zich goed vermengen met water, zonder aan kwaliteit in te boeten
- Cobra kan samen met traditionele olieverf worden gebruikt, en bij een mengverhouding van 4:1 blijft het mengsel waterverduinbaar en te reinigen met water



VEELGESTELDE VRAGEN!?

1. WAT IS COBRA?

Cobra is een olieverf en zoals elke olieverf bestaat dit uit een kleurgevend gedeelte (pigment) en een binder (een drogende olie: lijnolie). Cobra bevat dus geen water, maar is te vermengen met water.

2. HOE KAN HET DAT OLIEVERF MET WATER VERMENGD KAN WORDEN?

Om het mengen van olie en water mogelijk te maken heb je een toevoeging nodig. Deze intermediair zorgt ervoor dat er een stabiel mengsel ontstaat van kleine oliedruppeltjes in water.

3. WAT ZIJN VERSCHILLEN TUSSEN COBRA WATERVERMENGEBARE OLIEVERF EN ANDERE OLIEVERF? HET ENIGE VERSCHIL IS DAT WANNEER ER TERPENTINE NODIG

is bij traditionele olieverf, er bij Cobra hiervoor water gebruikt kan worden. Het verdunnen van de verf, het reinigen van je penselen kan allemaal met water. Water is de vervanger voor terpentine. Zo wordt er gewerkt zonder oplosmiddelen, zodat de werkruimte vrij is van de hinderlijke geur van en schadelijke dampen van oplosmiddelen. Dit is gezonder voor jezelf en voor je omgeving.

4. KAN MET COBRA IN ALLE TECHNIEKEN GESCHILDERD WORDEN ZOALS MET GEWONE OLIEVERF?

Ja, alle olieverftechnieken kunnen worden toegepast met Cobra watervermengbare olieverf.

Alla prima schilderen (nat in nat schilderen) - Gelaagd schilderen - Glaceren - Impasto schilderen.

5. OP WELKE SCHILDERDOEKEN WORDT GESCHILDERD MET COBRA?

Universeel geprepareerde doeken zijn de juiste keus. Deze doeken zijn geprepareerd met meerdere lagen Gesso: een goede ondergrond voor veel verfsoorten. Olieverf kan goed hechten op de Gesso laag.

> Wil je schilderen met olieverf op papier, dan hebben we leuk nieuws: Cobra heeft sinds kort olieverfpapier! Dit is speciaal geprepareerd papier met een externe verlijming waardoor oliedoorslag voorkomen wordt, de olie komt dus niet door het papier heen.

6. MOET EEN SCHILDERIJ GEMAAKT MET COBRA WATERVERMENGEBARE OLIEVERF GEVERNIST WORDEN?

Ja, de zuurstofopname en daarmee het verouderingsproces wordt door een slotvernis afgeremd. Tegelijk wordt de uiteindelijke glansgraad bepaald en is de verf beschermd tegen atmosferische verontreinigingen.

Vernissen kan bij een normale laagdikte na ± 1 jaar droging.

Cobra heeft geurarme vernissen in spuitbus. Vernis voor traditionele olieverf kan ook gebruikt worden. Bekijk de video op de website over vernissen van Cobra schilderijen..

7. KAN IK MET COBRA DE VERF STERK VERDUNNEN MET WATER EN HIERMEE SCHILDEREN OP EEN 'AQUARELCHTIGE' WIJZE?

Dat kan, mits het volgende in acht wordt genomen. Door aan water een klein beetje verf toe te voegen ontstaat een zeer dunne en transparante verf. Wordt er echter zeer veel water toegevoegd, dan biedt de sterk verdunde olie onvoldoende bescherming voor de pigmenten. Voor een eerste opzet, waar later met dikkere of met medium verdunde verf overheen wordt geschilderd, is dit geen bezwaar. Wordt een werkstuk met uitsluitend sterk verdunde verf geschilderd, dan is het aan te raden minimaal 20% Cobra Schildermedium aan het water toe te voegen.

8. KAN IK TRADITIONELE OLIEVERF EN COBRA WATERVERMENGEBARE OLIEVERF MENGEN?

Ja. Cobra watervermengbare olieverf is een olieverf en kan ook met oplosmiddelen als terpentine en terpentijn worden verdund. Menging met traditionele olieverf levert dan geen enkel probleem op. En als je nog steeds graag met water wil mengen, hou dan de verhouding Cobra 4:1 traditionele olieverf aan.

9. WAT ZIJN DE BASISKLEUREN VOOR COBRA?

De volgende kleuren adviseren wij als basispalet. Met deze kleuren kan een breed kleurenspectrum bereikt worden:

- 105 Titaanwit
- 254 Permanent Citroengeel
- 369 Primairmagenta
- 572 Primaircyaan
- 504 Ultramarijnblauw
- 409 Omber brand

Bekijk de video op de website over het 'Basispalet'.

10. KAN COBRA MET ACRYLVERF GEMENGD WORDEN?

In principe is dit technisch mogelijk. Wel raden wij dit sterk af omdat de lange termijn gevolgen onbekend zijn.

11. WAT IS DE DROOGTIJD VAN COBRA?

Wat is de droogtijd en hoe kan ik Cobra verf sneller laten drogen?

De droogtijd staat gelijk aan die van traditionele olieverf. De droogtijd heeft te maken met omstandigheden waarin men werkt (temperatuur en licht) en met de kleuren die gebruikt worden.

Bij een dunne laag duurt het 2 tot 7 dagen voor de verf (hand)droog is, bij andere kleuren tot 1 maand bij een iets dikkere laag. Cobra Quick Drying Medium 093 is een medium dat door de verf gemengd kan worden en de droogtijd van de Cobra verf verkort.

USP's	Acrylverf	Traditionele olie	Cobra olie
Geen schadelijke oplosmiddelen nodig, beter voor je gezondheid	✓	✗	✓
Watervermengbaar	✓	✗	✓
Materialen zijn gemakkelijk schoon te maken met water en zeep	✓	✗	✓
Kan worden gebruikt in klaslokalen en binnenshuis	✓	✗	✓
Hoog volume, zelfs na droging van de verf	✗	✓	✓
Behoud van penseelstreken na droging van de verf	✗	✓	✓
Geen kleurverandering van nat naar droog	✗	✓	✓
Glanzende afwerking na droging	✗	✓	✓
Langzame droging (nat in nat schilderen)	✗	✓	✓

Productnaam	Itemnummer
Cobra Artist Tube 40 ml	2105...0
Cobra Artist Tube 150 ml	2107...0
Cobra Study Tube 40 ml	2505...0
Cobra Study Tube 200 ml	2508...0
Cobra Artist proefpakket 6 X 20 ml	21820406
Cobra Artist starterset 5 X 40 ml	21820505
Cobra Artist voordeelverpakking 10 X 40 ml	21820510
Cobra Artist geschenkverpakking 10X40 ml + Accessoires	21820511
Cobra Artist kleurenmengset	21820405
Cobra leerpakket 6 X 20 ml	25820406
Cobra leerpakket 12 X 20 ml	25820412
Cobra primair leerpakket 5 X 40 ml	25820505
Cobra leerpakket 10 X 40 ml	25820510
Cobra Zeep	88009032
Cobra Watervermengbare Olieverf Penselenset Serie 215 (Nr. 10-16)	90921534
Cobra Schildermedium 091 Fles 75 ml	24281091
Cobra Glaceermedium 092 Fles 75 ml	24281092
Cobra Schildermedium 091 Fles 250 ml	24301091
Cobra Glaceermedium 092 Fles 250 ml	24301092
Cobra Schildermedium Sneldrogend 093 Fles 75 ml	24281093
Cobra Schildermedium Sneldrogendm 093 Fles 250 ml	24301093
Cobra Schilderpasta 087 Tube 60 ml	24061087
Cobra Schilderpasta 087 Tube 200 ml	24081087
Cobra Vernis Glanzend 102 Sduitbus 400 ml	95163102
Cobra Vernis Mat 103 Sduitbus 400 ml	95163103
Cobra Vernis Zijdeglans 118 Sduitbus 400 ml	95163118
Cobra Olieverfpapier A4	93050002
Cobra Olieverfpapier A3	93050001

EUROPA

Nederland

Hoofdkantoor
Royal Talens B.V.
 Postbus 4 7300 AA Apeldoorn
 Nederland

Bezoekadres

Sophialaan 46
 7311 PD Apeldoorn
 Nederland

Kantoor Exportverkoop

Tel.: +31 (0)55 - 5274 700
 info@royaltalens.com

Sales support België

Tel.: +32 (0)2 257 2140
 E-mail: belgium@royaltalens.com

Sales support Nederland

Tel. +31 (0)55 - 5274 782/780
 E-mail: vkn@royaltalens.com

Verenigd Koninkrijk

R. Talens UK Ltd.

First Floor, Unit 2
 Millars Brook
 Molly Millers Lane, Wokingham
 Berkshire, RG41 2AD
 0800 995 6500
 sales.office@royaltalens.com

Frankrijk

Talens France SARL

Les Sittelles Hall E,
 13 rue de la Perdrix
 CS 52344 Tremblay-en-France
 95941 Roissy CDG Cédex
 Tel.: +33 (0)1 4817 8181
 service.client@royaltalens.com

Spanje & Portugal

Talens España S.A.

c/Miguel Hernandez, 39 – 3rd floor
 08908 – Hospitalet de Llobregat (Barcelona)
 Tel.: +34 93 3368750
 Fax: +34 93 3368754
 informacion@royaltalens.com

Zwitserland

Talens AG

Industriestrasse 68
 4657 Dulliken
 Tel.: + 41 (0)62 - 285 5050
 info.ch@royaltalens.com

Duitsland & Oostenrijk

Talens GmbH

Postbus 4
 7300 AA Apeldoorn
 Nederland
 Tel.: 00800 0400 0200
 de-at@royaltalens.com

Polen, Tsjechië & Slowakije

Talens Poland SP.z o.o.

ul.Kazury 2E
 02-795 Warszawa
 Tel.: +48 22 649 0160
 poland@royaltalens.com

Denemarken

Schjerning Farver A/S

Østeralle 21
 DK 8400 Ebeltoft
 Denemarken
 Tel.: +45 8634 2211
 info@schjerning.dk
 SalesRT@schjerning.dk

Noord-Amerika

Noord-Amerika

Royal Talens North America Inc.

30 Industrial Drive
 Northampton, MA 01060
 United States
 Tel.: +1 (413) 300 1899
 info.na@royaltalens.com

Azië

Volksrepubliek China

Shanghai Sakura International Trading Co., Ltd

6F/H, Eastern Tower Shanghai Hi-Tech King World No.668,
 Beijing East Road,
 Shanghai, China 200001
 Tel.: +86 21 33316560
 Fax: +86 21 33316563
 sakurash@126.com

Purchase and Quality Control

Hehua Talens Shanghai

Fine Art Materials Trading Co., Ltd.

Room 1704, Block A, No.58
 Xinjian East Road,
 Shanghai, China
 Tel.: +86 21 67648672

Japan

Talens Japan Co. Ltd.

1-6-20, Morinomiya Chuo,
 Chuo-ku, Osaka, 540-8508 Japan
 Tel.: +81 6 6910 8825
 Fax: +81 6 6910 8836

JOIN THE

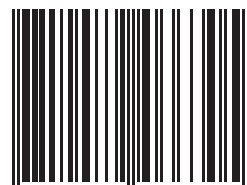


REVOLUTION

ROYAL  TALENS

Dit magazine is geprint op gerecycled papier

Art. nr. 88009121



8 712079 466305